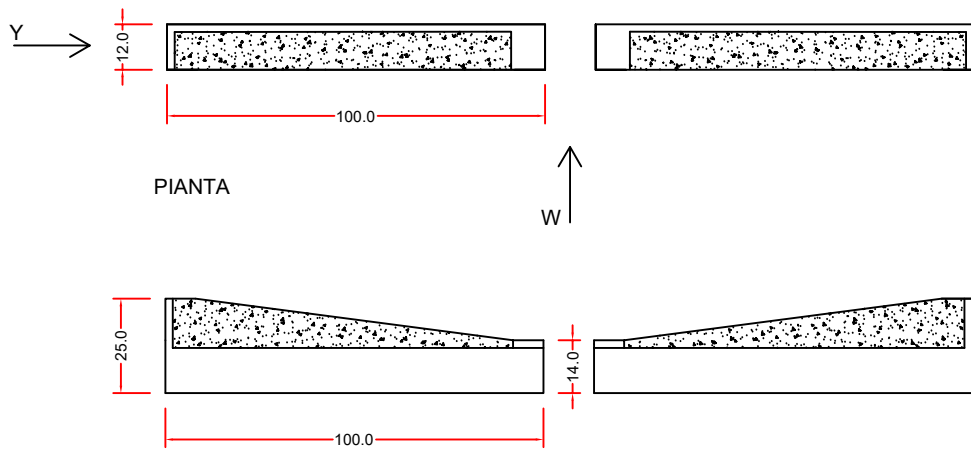


ASSONOMETRIA



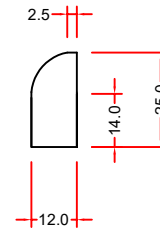
La proprietà di questo disegno è tutelata a termini di legge.

		Special vibro s.r.l. Via Fossa nuova - 55016 Porcari (LU) Tel. 0583/297041 e-mail: info@specialvibro.it sito web: www.specialvibro.it CCIAA LU 132792 P.IVA e C.F. 01317250460			
SCHEDA TECNICA PRODOTTO					
					
		Certificato N. IT11/0450 Stabilimenti di Produzione Porcari - Lucca Progettazione e produzione vasche di accumulo, stazioni di sollevamento, cordoli, geobloc, loculi, new jersey			
Codice	Descrizione			peso manufatti Kg	
CR0402	Coppia di quartobono liscio vibrato rovesciato (VR) per cordon. a becco di civetta - Misure: cm 100 x 12 x 25/12h			54+54	
Peso pacco kg :					
N° pezzi a pacco :			Coppia		
CARATTERISTICHE TECNICHE (UNI EN 1340)					
Impiego previsto			esterno		
Resistenza caratteristica a flessione			≥3.5 Mpa (classe 1 - maractura S)		
Resistenza allo scivolamento/slittamento			Soddisfacente		
Tolleranza dimensionale (mm)			+/- 5%		
Durabilità			Soddisfacente		
Emissione Amianto			Non pertinente		
Reazione al fuoco			A1		
Normativa di riferimento			UNI EN 1340/2004 vers. 2008		
Revisione:		01	Data:		07/2023
Tavola:		01	Scala:		1:10

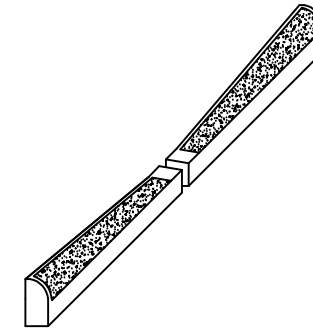


PIANTA

VISTA W



VISTA Y

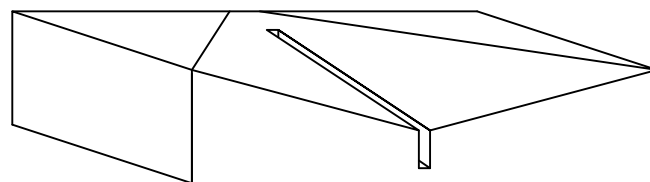
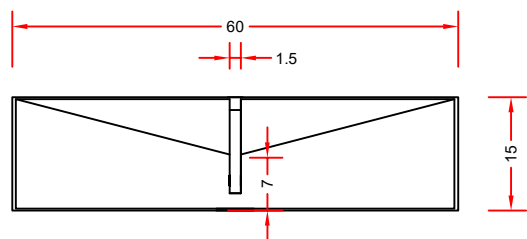
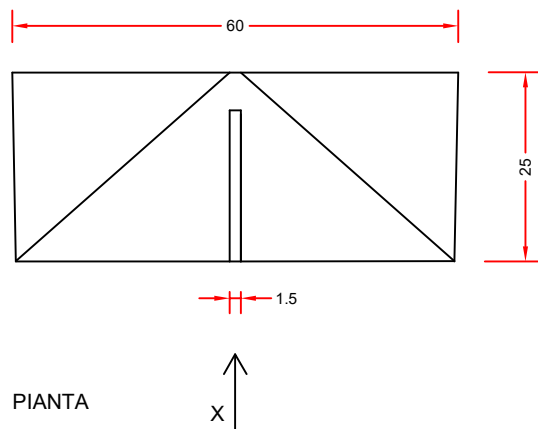


ASSONOMETRIA

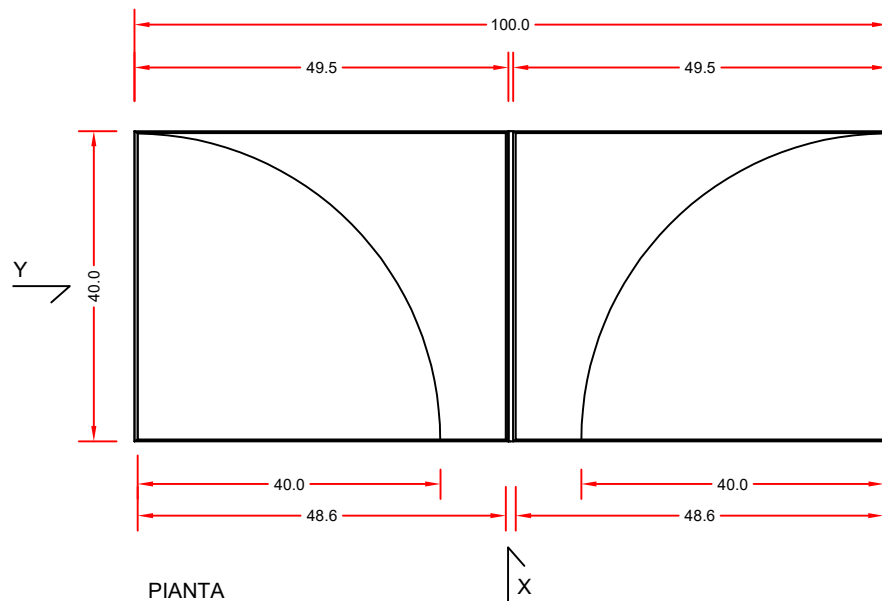


		Special vibro s.r.l. Via Fossa nuova - 55016 Porcari (LU) Tel. 0583/297041 e-mail: info@specialvibro.it sito web: www.specialvibro.it CCIAA LU 132792 P.IVA e C.F. 01317250460			
SCHEDA TECNICA PRODOTTO					
					
Certificato N. IT11/0450 Stabilimenti di Produzione Porcari - Lucca Progettazione e produzione vasche di accumulo, stazioni di sollevamento, cordoli, geobloc, loculi, new jersey					
Codice		Descrizione			peso manufatti Kg
CR7802		Coppia di quartobono lavato tipo litos vibrato rovesciato (VR) per cordonato a becco di civetta Misure singolo pz: cm 100x12x25/13h			54+54
Peso pacco kg :					
N° pezzi a pacco : Coppia					
CARATTERISTICHE TECNICHE (UNI EN 1340)					
Impiego previsto esterno					
Resistenza caratteristica a flessione ≥ 3.5 Mpa (classe 1 - maractura S)					
Resistenza allo scivolamento/slittamento Soddisfacente					
Tolleranza dimensionale (mm) +/- 5%					
Durabilità Soddisfacente					
Emissione Amianto Non pertinente					
Reazione al fuoco A1					
Normativa di riferimento UNI EN 1340/2004 vers. 2008					
Revisione:		01		Data: 07/2023	
Tavola:		01		Scala: 1:10	

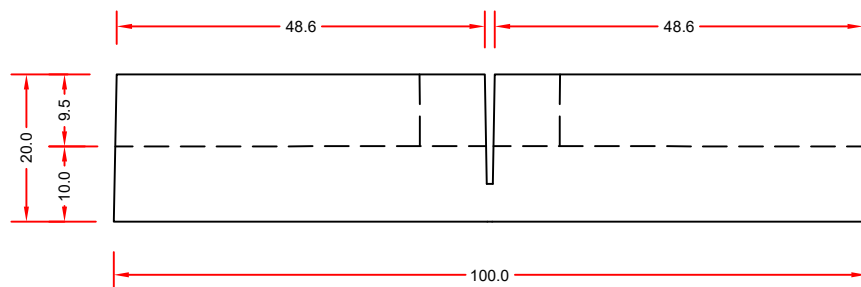
La proprietà di questo disegno è tutelata a termini di legge.



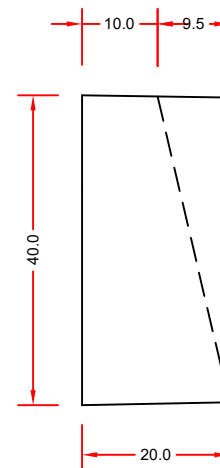
		Special vibro s.r.l. Via Fossa nuova - 55016 Porcari (LU) Tel. 0583/297041 e-mail: info@specialvibro.it sito web: www.specialvibro.it CCIAA LU 132792 P.IVA e C.F. 01317250460			
SCHEDA TECNICA PRODOTTO					
					
		Certificato N. IT11/0450 Stabilimenti di Produzione Porcari - Lucca Progettazione e produzione vasche di accumulo, stazioni di sollevamento, cordoli, geobloc, loculi, new jersey			
Codice		Descrizione		peso manufatti Kg	
CRQL02		Coppia di quartobono liscio vibrato rovesciato (VR) dx/sx per passo carr. Misure: cm 60 x 25 x 7/15h		23+23	
Peso pacco kg :					
N° pezzi a pacco :				Coppia	
CARATTERISTICHE TECNICHE (UNI EN 1340)					
Impiego previsto		esterno			
Resistenza caratteristica a flessione		≥3.5 Mpa (classe 1 - maratura S)			
Resistenza allo scivolamento/slittamento		Soddisfacente			
Tolleranza dimensionale (mm)		+/- 5%			
Durabilità		Soddisfacente			
Emissione Amianto		Non pertinente			
Reazione al fuoco		A1			
Normativa di riferimento		UNI EN 1340/2004 vers. 2008			
Revisione:		01		Data: 07/2023	
Tavola:		01		Scala: 1:10	



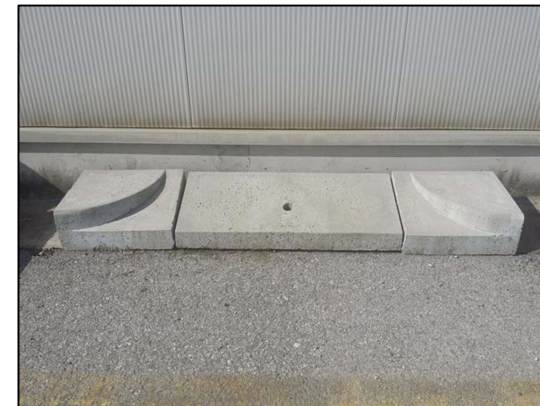
PIANTA



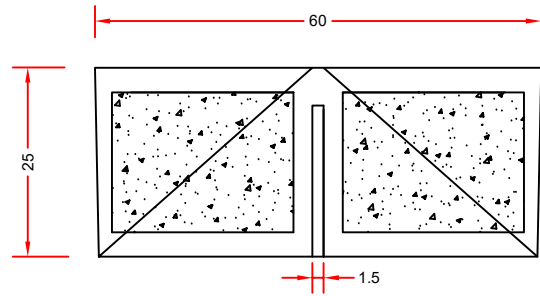
VISTA X



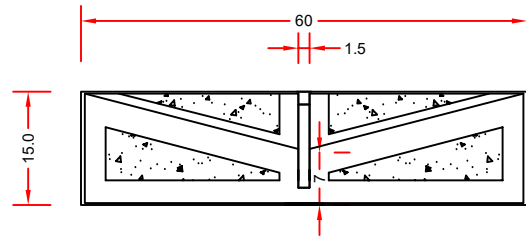
VISTA Y



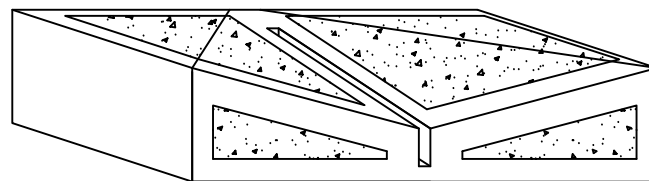
		Special vibro s.r.l. Via Fossa nuova - 55016 Porcari (LU) Tel. 0583/297041 e-mail: info@specialvibro.it sito web: www.specialvibro.it CCIAA LU 132792 P.IVA e C.F. 01317250460			
SCHEDA TECNICA PRODOTTO					
					
		Certificato N. IT11/0450 Stabilimenti di Produzione Porcari - Lucca Progettazione e produzione vasche di accumulo, stazioni di sollevamento, cordoli, geobloc, loculi, new jersey			
Codice		Descrizione		peso manufatti Kg	
CRQL06		Coppia di volta testa per passo carr. dx-sx liscio vibrato rovesciato (VR) Misure: cm 100 x 40 x 20/10h		115+115	
Peso pacco kg :					
N° pezzi a pacco :				Coppia	
CARATTERISTICHE TECNICHE (UNI EN 1340)					
Impiego previsto		esterno			
Resistenza caratteristica a flessione		≥3.5 Mpa (classe 1 - maractura S)			
Resistenza allo scivolamento/slittamento		Soddisfacente			
Tolleranza dimensionale (mm)		+/- 5%			
Durabilità		Soddisfacente			
Emissione Amianto		Non pertinente			
Reazione al fuoco		A1			
Normativa di riferimento		UNI EN 1340/2004 vers. 2008			
Revisione:		01		Data: 07/2023	
Tavola:		01		Scala: 1:10	



PIANTA



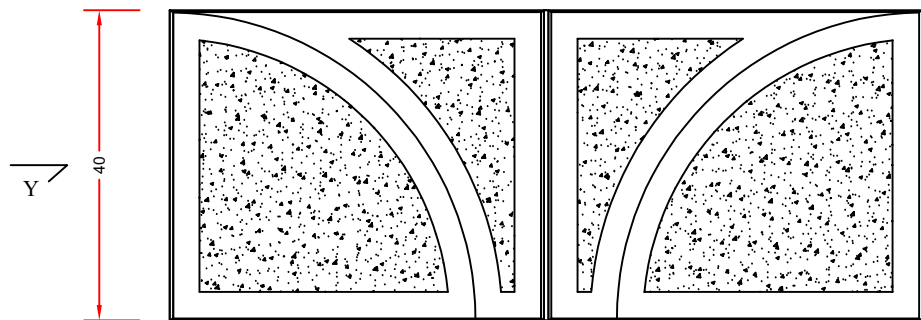
VISTA X



ASSONOMETRIA



	<p>Special vibro s.r.l. Via Fossa nuova - 55016 Porcari (Lu) Tel. 0583/297041 e-mail: info@specialvibro.it sito web: www.specialvibro.it CCIAA LU 132792 P.IVA e C.F. 01317250460</p>	
SCHEDA TECNICA PRODOTTO		
		 <p>Certificato N. IT11/0450 Stabilimenti di Produzione Porcari - Lucca Progettazione e produzione vasche di accumulo, stazioni di sollevamento, cordoli, geobloc, loculi, new jersey</p>
Codice	Descrizione	peso manufatti Kg
CRQM02	Coppia di quartobono lavato tipo litos vibrato rovesciato (VR) dx/sx per passo carrabile	23+23
Misure: cm 60 x 25 x 7/15h		
Peso pacco kg :		
N° pezzi a pacco :		Coppia
CARATTERISTICHE TECNICHE (UNI EN 1340)		
Impiego previsto	esterno	
Resistenza caratteristica a flessione	≥3.5 Mpa (classe 1 - maractura S)	
Resistenza allo scivolamento/slittamento	Soddisfacente	
Tolleranza dimensionale (mm)	+/- 5%	
Durabilità	Soddisfacente	
Emissione Amianto	Non pertinente	
Reazione al fuoco	A1	
Normativa di riferimento		
Revisione:	01	Data: 07/2023
Tavola:	01	Scala: 1:10



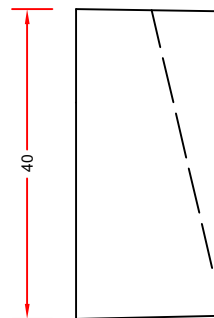
PIANTA

Y

40

100

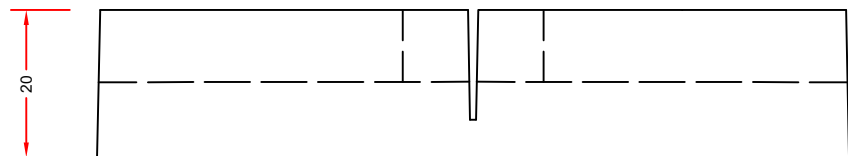
X



VISTA Y

40

20



VISTA X

20

100



 <p>SPECIAL VIBRO L'unicità del cemento prefabbricato</p>	<p>Special vibro s.r.l. Via Fossa nuova - 55016 Porcari (Lu) Tel. 0583/297041 e-mail: info@specialvibro.it sito web: www.specialvibro.it CCIAA LU 132792 P.IVA e C.F. 01317250460</p>		
SCHEDA TECNICA PRODOTTO			
			<p>Certificato N. IT11/0450 Stabilimenti di Produzione Porcari - Lucca Progettazione e produzione vasche di accumulo, stazioni di sollevamento, cordoli, geobloc, loculi, new jersey</p>
<p>Codice</p> <p>CRQM04</p>	<p>Descrizione</p> <p>Coppia di volta testa per passo carrabile dx-sx lavato tipo litos vibrato rovesciato (VR) Misure: cm 100 x 40 x 20h</p>	<p>peso manufatti Kg</p> <p>115+115</p>	
<p>Peso pacco kg :</p>			
<p>N° pezzi a pacco : Coppia</p>			
<p style="text-align: center;">CARATTERISTICHE TECNICHE (UNI EN 1340)</p>			
<p>Impiego previsto</p>		<p>esterno</p>	
<p>Resistenza caratteristica a flessione</p>		<p>≥ 3.5 Mpa (classe 1 - maractura S)</p>	
<p>Resistenza allo scivolamento/slittamento</p>		<p>Soddisfacente</p>	
<p>Tolleranza dimensionale (mm)</p>		<p>+/- 5%</p>	
<p>Durabilità</p>		<p>Soddisfacente</p>	
<p>Emissione Amianto</p>		<p>Non pertinente</p>	
<p>Reazione al fuoco</p>		<p>A1</p>	
<p>Normativa di riferimento</p>		<p>UNI EN 1340/2004 vers. 2008</p>	
<p>Revisione:</p>	<p>01</p>	<p>Data: 07/2023</p>	
<p>Tavola:</p>	<p>01</p>	<p>Scala: 1:10</p>	

La proprietà di questo disegno è tutelata a termini di legge.