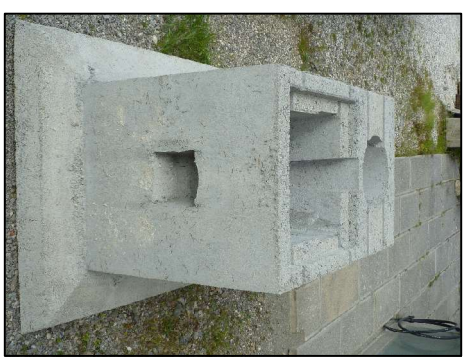
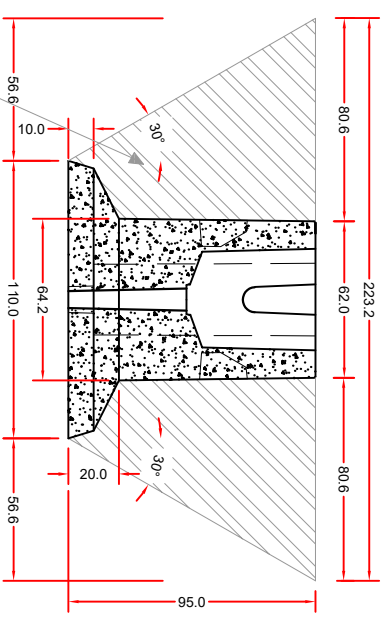
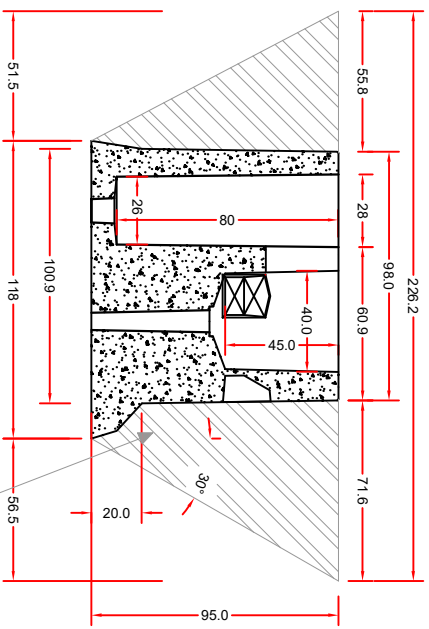


RIEMPIMENTO CON TERRENO ARIDO  $\gamma = 1900 \text{ Kg/mc}$



PIANTA



SEZ. A-A

SEZ. B-B

RIEMPIMENTO CON TERRENO ARIDO  $\gamma = 1900 \text{ Kg/mc}$

La proprietà di questo disegno è tutelata a termini di legge.



**SPECIAL VIBRO**  
L'industria del cemento prefabbricato

Special vibro s.r.l.  
Via Fossa nuova - 55016 Porcari (Lu)  
Tel. 0583297041 e-mail: info@specialvibro.it  
sito web: www.specialvibro.it  
COCIA LU 132792 P.IVA e C.F. 01317250460



**SCHEDA TECNICA PRODOTTO**

**Certificato N. IT11/0450**  
Stabilimenti di Produzione  
Porcari - Lucca  
Progettazione e produzione vasche di accumulo,  
stazioni di sollevamento, cordoli, geobloc, locelli, new jersey

Codice	PLP18	
Descrizione	<p><b>PLINTO PER PALO ILLUMINAZIONE PUBBLICA</b>  <b>Dim. base: cm 118x110; Dim. sommità: cm 98x62 con alt. di 95h</b>          Azione del vento: ZONA 3, classe di rugosità C, Altitudine &lt;500 m          CASO 1) Palo di 14,80 mt altezza max. (di cui 14,00 mt fuori terra) senza sbraccio;          CASO 2) Palo di 13,80 mt altezza max. (di cui 13,00 fuori terra) con sbraccio di 2,00 mt.</p>	
Peso plinto	Kg 1.400	Tot. peso con palo max 14,00m Kg 5.600
Peso riempimento	Kg 4.000	Materiali: C15 C28/35 - Acciaio B450C

**CARATTERISTICHE TECNICHE VOCE DI CAPITOLATO**

Plinto tipo Special Vibro similari in Calcestruzzo vibrato armato, destinati a essere, in opera, pilati per illuminazione di alt. max 14,80 mt e palo di alt. max 13,80 mt con sbraccio di 2,00 mt con n. 1 corpo illuminante di peso 29 Kg. Il palo penetra nel plinto per 0,86 mt restando fuori per max. 14,00 mt. Il plinto PLP18 ha una dimensione in pianta alla base di 118x110 cm, alla sommità di 98x62 cm e altezza totale di 95 cm con peso di 1.400 Kg. Una volta messo in opera il peso globale del manufatto-terreno+palo sarà di 5.600 Kg. Il plinto è composto da n. 1 foro per palo di Ø 28 cm in alto e Ø 26 cm in basso e n. 1 pozzetto dimensioni 40x40x45 cm. Il terreno su cui sarà appoggiato il plinto deve avere una resistenza a rottura di 2,30 daN/cmq. Il riempimento intorno al plinto spianato e costipato deve essere in materiale tipo arido di p.s. 1.900 Kg/mc. Tale prefabbricato è conforme alle prescrizioni riportate nella Normativa Tecnica per le Costruzioni del D.M. 17-01-18.

Revisione:	02	Data:	09/2023
Tavola:	01	Scala:	1:30
Progettista e Direttore Tecnico di produzione		Dott. Ing. Paolo Conti	
		NG	