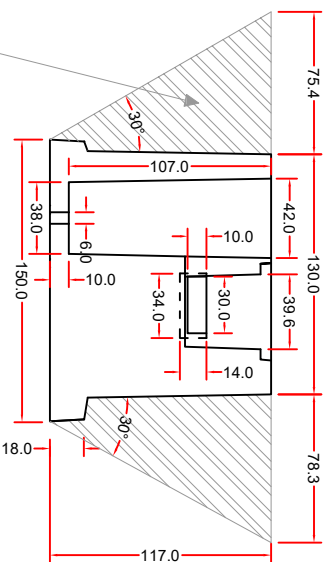
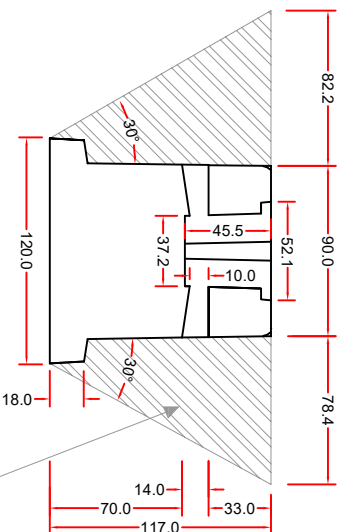


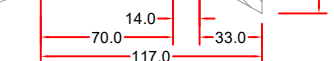
RIEMPIMENTO CON
TERRENO ARIDO
V = 1900 Kg/mc



SEZ. D-D

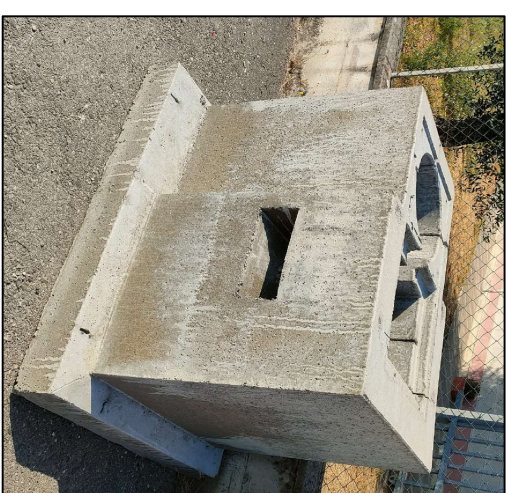


SEZ. S-S



SEZ. Z-Z

RIEMPIMENTO CON
TERRENO ARIDO
V = 1900 Kg/mc



Special vibro s.r.l.
Via Fossa nuova - 55016 Pocerati (Lu)
Tel. 0563/29704 e-mail: info@specialvibro.it
sito web: www.specialvibro.it
OCIAA LU 132792 P.M.A. e C.F. 01317250960



SCHEDA TECNICA PRODOTTO

Certificato N. IT11/0450



Stabilimenti di Produzione
Porciani - Lucca
Progettazione e produzione vasche di accumulo,
stazioni di sollevamento, cordoli, geobac, loculi, new jersey

Codice

Descrizione

PLP116V
PLINTO PER PALO ILLUMINAZIONE PUBBLICA
Dim. base: cm 150x120; Dim sommità: cm 130x70/90 con alt. di 117h
Azione del vento: ZONA 3, classe di rugosità C, Altitudine <500 m
CASO 1) Palo di 16,80 mt altezza max. (di cui 15,80 mt fuori terra) senza sbraccio e n. 1 corpo illuminante;
CASO 2) Palo di 15,80 mt altezza max. (di cui 14,80 mt fuori terra) con unico sbraccio di 2,50 mt e n. 1 corpo illuminante;
CASO 3) Palo di 10,00 mt altezza max. (di cui 9,00 mt fuori terra) con forza orizzontale caratteristica da cavo elettrico applicata a 10 cm da cima palo T1, k=4,45 KN

Peso pilinto Kg 2.640 Tot. peso con palo max 16,80m Kg 9.080
Peso riempimento Kg 6.000 Materiali: C15 C28/35 - Acciaio B450C

CARATTERISTICHE TECNICHE/VOGE DI CAPITOLATO

Pilino tipo Special Vibro o similari in Calcestruzzo vibrato armato, destinato a sostenere, in opera, pali per illuminazione di alt. max 16,80 mt senza sbraccio e palo di alt. max 15,80 mt con sbraccio di 2,50 mt con n. 1 corpo illuminante di peso 20 Kg. Il palo penetra nel pilino per 1,0 mt restando fuori per max. 15,80 mt per palo senza sbraccio e max 14,80 mt per palo con sbraccio. Il pilino PLP116V ha una dimensione in pianta alla base di 150x120 cm, alla sommità di 120x70/90 cm e altezza totale di 117 cm con peso di 2.640 Kg. Una volta messo in opera il peso globale del manufatto+terreno+palo sarà di 9.080 Kg. Il pilino è composto da n. 1 foro per palo di Ø 42 cm in alto e Ø 38 cm in basso e n. 1 pozzetto dimensioni 40x40x40 cm. Il terreno su cui sarà appoggiato il pilino deve avere una resistenza a rottura di 3,20 daN/cm². Il riempimento intorno al pilino sbracciato e costipato deve essere in materiale tipo arido di p.s. 1.900 Kg/mc. Tale prefabbricato è conforme alle prescrizioni riportate nella Normativa Tecnica per le Costruzioni del D.M. 17-01-18.

Revisione: 02 Data: 09/2023

Tavola: 01 Scala: 1:40

La proprietà di questo disegno è tutelata a termini di legge.